

# Vostro 3252

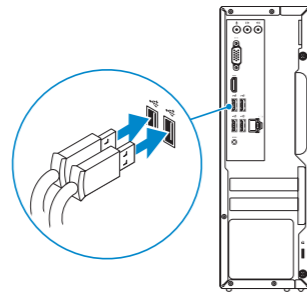
## Quick Start Guide

快速入门指南  
快速入門指南  
クイックスタートガイド



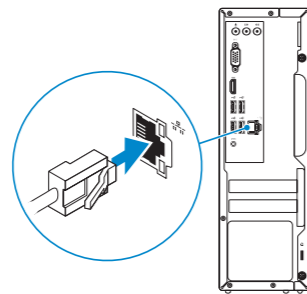
### 1 Connect the keyboard and mouse

连接键盘和鼠标  
連接鍵盤與滑鼠  
キーボードとマウスを接続する



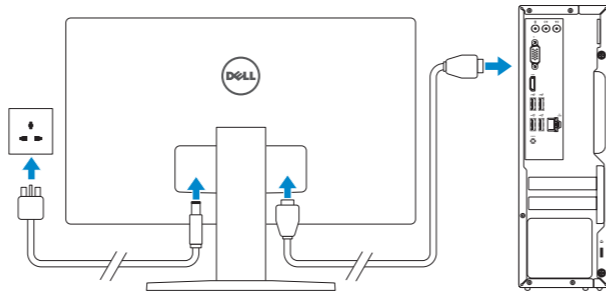
### 2 Connect the network cable — optional

连接网线 — 可选  
連接網路纜線 — 可選  
ネットワークケーブルを接続する — オプション



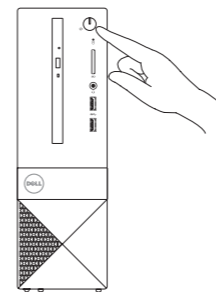
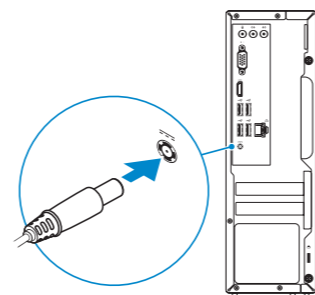
### 3 Connect the display

连接显示器  
連接顯示器  
ディスプレイを接続する



### 4 Connect the power adapter and press the power button

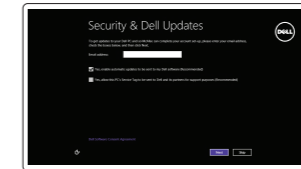
连接电源适配器并按下电源按钮  
連接電源轉接器然後按下電源按鈕  
電源アダプタを接続し、電源ボタンを押す



### 5 Finish operating system setup

完成操作系统设置 | 完成作業系統設定  
オペレーティングシステムのセットアップを終了する

#### Windows 8.1



#### Enable security and updates

启用安全和更新  
啓用安全性與更新  
セキュリティとアップデートを有効にする



#### Connect to your network

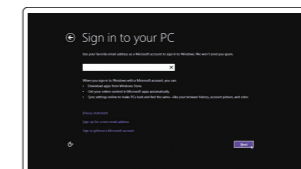
连接到网络  
連接網路  
ネットワークに接続する

**NOTE:** If you are connecting to a secured wireless network, enter the password for the wireless network access when prompted.

**注:** 如果您要连接加密的无线网络, 请在提示时输入访问该无线网络所需的密码。

**註:** 如果您要連線至安全的無線網路, 請在提示下輸入存取無線網路的密碼。

**メモ:** セキュリティ保護されたワイヤレスネットワークに接続している場合、プロンプトが表示されたらワイヤレスネットワークアクセスのパスワードを入力します。



#### Sign in to your Microsoft account or create a local account

登录您的 Microsoft 帐户或创建本地帐户  
登入您的 Microsoft 帳號或建立本機帳號  
Microsoft アカウントにサインインする、またはローカルアカウントを作成する

Product support and manuals  
產品支持和手冊  
產品支援與手冊  
製品サポートとマニュアル

Dell.com/support  
Dell.com/support/manuals  
Dell.com/support/windows  
Dell.com/support/linux

Contact Dell  
与 Dell 联络 | 與 Dell 公司聯絡  
デルへのお問い合わせ

Dell.com/contactdell

Regulatory and safety  
管制和安全 | 管制與安全  
認可と安全性

Dell.com/regulatory\_compliance

Regulatory model  
管制型号 | 安規型號  
認可モデル

D14S

Regulatory type  
管制类型 | 安規類型  
認可タイプ

D14S001

Computer model  
计算机型号 | 電腦型號  
コンピュータモデル

Vostro 3252  
Vostro 3252 系列

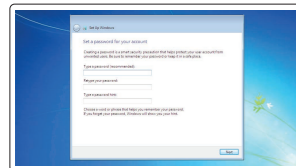
© 2015 Dell Inc.  
© 2015 Microsoft Corporation.  
© 2015 Canonical Ltd.



OFNM3VA01

Printed in China.  
2015-08

## Windows 7

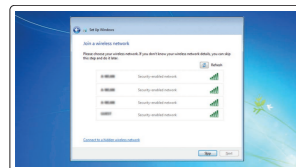


### Set up password for Windows

设置 Windows 密码

設定 Windows 密碼

Windows のパスワードをセットアップする



### Connect to your network

连接到网络

連接網路

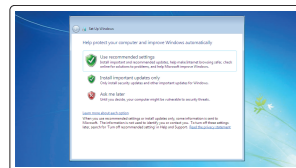
ネットワークに接続する

**NOTE: If you are connecting to a secured wireless network, enter the password for the wireless network access when prompted.**

**注:** 如果您要连接加密的无线网络, 请在提示时输入访问该无线网络所需的密码。

**註:** 如果您要連網至安全的無線網路, 請在提示下輸入存取無線網路的密碼。

**メモ:** セキュリティ保護されたワイヤレスネットワークに接続している場合、プロンプトが表示されたらワイヤレスネットワークアクセスのパスワードを入力します。



### Protect your computer

保护您的计算机

保護您的電腦

コンピュータを保護する

## Ubuntu

Follow the instructions on the screen to finish setup.

按照屏幕上的说明完成设置。

按照螢幕上的指示完成設定。

画面に表示される指示に従ってセットアップを終了します。

## Locate Dell apps in Windows 8.1

在 Windows 8.1 中查找 Dell 应用程序 | 在 Windows 8.1 中找到 Dell 應用程式

Windows 8.1 で Dell アプリを見つける



### Register your computer

注册您的计算机 | 註冊您的電腦

コンピュータを登録する



### Dell Backup and Recovery

**Backup, recover, repair, or restore your computer**  
备份、恢复、修复或还原您的计算机  
備份、復原、修復或還原您的電腦  
コンピュータをバックアップ、リカバリ、修復、リストアする



### Dell Help & Support

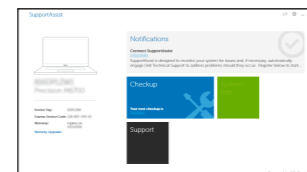
Dell 帮助和支持 | Dell 說明及支援

Dell ヘルプとサポート



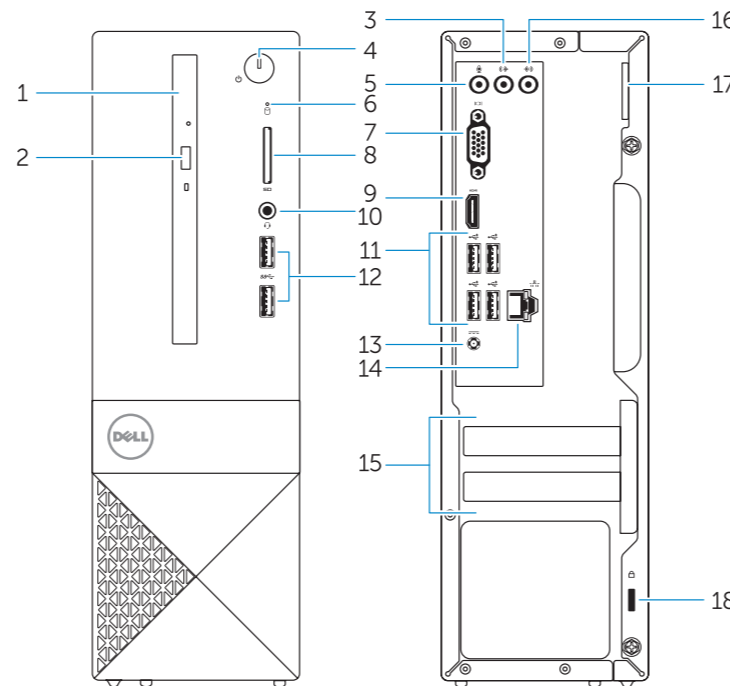
### SupportAssist

**Check and update your computer**  
检查和更新您的计算机  
檢查並更新您的電腦  
コンピュータを確認してアップデートする



## Features

功能部件 | 功能 | 外觀



1. Optical drive
2. Optical-drive eject button
3. Line-out connector
4. Power button
5. Microphone
6. Hard-drive activity light
7. VGA connector
8. Memory-card reader
9. HDMI connector
10. Headset connector
11. USB 2.0 connectors
12. USB 3.0 connectors
13. Power connector
14. Network connector
15. Blank slots
16. Line-in connector
17. Padlock Ring
18. Security-cable slot

1. 光盘驱动器
2. 光盘驱动器弹出按钮
3. 输出连接器
4. 电源按钮
5. 麦克风
6. 硬盘驱动器活动指示灯
7. VGA 连接器
8. 内存卡读取器
9. HDMI 连接器
10. 耳机接口
11. USB 2.0 连接器
12. USB 3.0 连接器
13. 电源连接器
14. 网络连接器
15. 空插槽
16. 输入连接器
17. 挂锁扣环
18. 安全缆线孔

1. 光碟機
2. 光碟機退出按鈕
3. Line-out 連接器
4. 電源按鈕
5. 麥克風
6. 硬碟機活動指示燈
7. VGA 連接器
8. 記憶卡讀卡器
9. HDMI 連接器
10. 耳機連接器

11. USB 2.0 連接器
12. USB 3.0 連接器
13. 電源連接器
14. 網路連接器
15. 空插槽
16. 訊號線輸入連接器
17. 掛鎖扣環
18. 安全纜線孔

1. オプティカルドライブ
2. オプティカルドライブ取り出しボタン
3. ライン出カコネクタ
4. 電源ボタン
5. マイク
6. ハードドライブアクティビティライト
7. VGA コネクタ
8. メモリカードリーダー
9. HDMI コネクタ

10. ヘッドセットコネクタ
11. USB 2.0 コネクタ
12. USB 3.0 コネクタ
13. 電源コネクタ
14. ネットワークコネクタ
15. ブランクスロット
16. ライン入カコネクタ
17. パドロックリング
18. セキュリティケーブルスロット